

Série ZAXIS-6

HITACHI

Reliable solutions

# ZAXIS145W



## PELLE HYDRAULIQUE

Modèle : ZX145W-6

Puissance nominale du moteur : 105 kW (ISO14396)

Poids en ordre de marche : 15 000 - 17 200 kg

Capacité du godet (ISO) : 0,19 - 0,66 m<sup>3</sup>



# ZX145W-6. PAS DE COMPROMIS SUR L'EXCELLENCE

Les pelles sur pneus Zaxis-6 d'Hitachi sont les machines de travail universelles idéales, exceptionnellement polyvalentes pour tout type d'utilisation. La ZX145W-6 à rayon de rotation arrière court est idéale pour travailler sur des chantiers étroits. Elle est également facile à utiliser et à manœuvrer. Elle intègre la technologie exclusive d'Hitachi sans pour autant compromettre le confort de l'opérateur.

Tirant parti du succès des modèles à chenilles d'Hitachi, la ZX145W-6 présente la même ingénierie de haute qualité, la même fiabilité et la même durabilité. Elle offre une excellente stabilité, une puissante force de translation et un excellent couple de rotation, ainsi qu'une capacité de levage impressionnante.



6. FIABILITÉ ULTIME

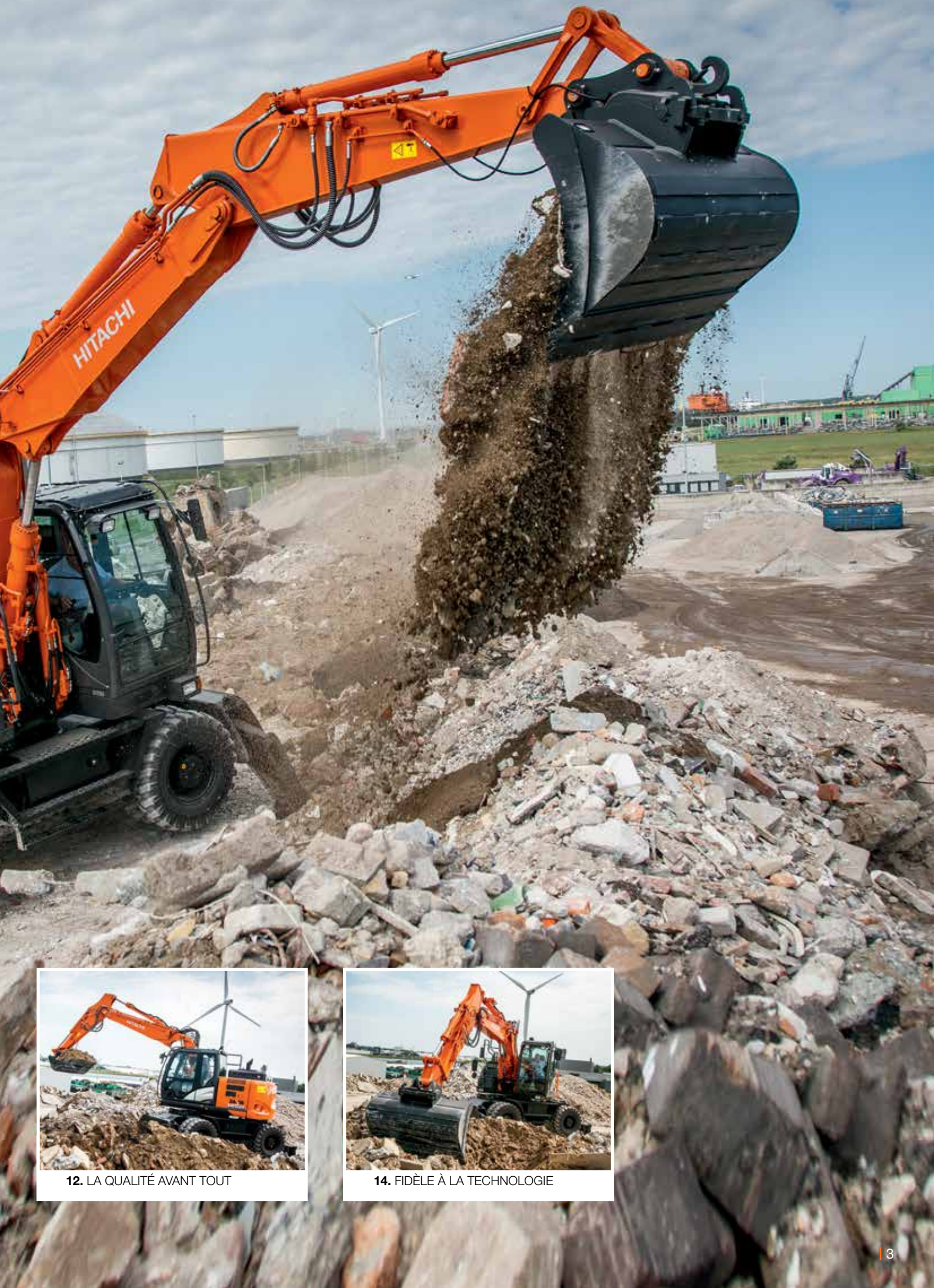


8. DURABILITÉ REDÉFINIE



10. POLYVALENCE INESTIMABLE





**12. LA QUALITÉ AVANT TOUT**



**14. FIDÈLE À LA TECHNOLOGIE**



# EXIGEZ LA PERFECTION

La ZX145W-6 à rayon de rotation court convient parfaitement aux chantiers urbains, en particulier là où l'espace est limité. Hitachi l'a développée à la perfection, avec plus de 100 mises à jour de conception.

Conçue pour offrir une plus grande durabilité, de meilleures performances et un rendement opérationnel accru, la ZX145W-6 offre un coût d'achat optimal.



## Performances optimales

Surveillance à distance grâce à l'application en ligne Global e-Service.



## Haute qualité

Utilisation d'éléments et de matériaux de qualité supérieure.



## Incroyable polyvalence

La combinaison aisée des mouvements et de la rotation viennent s'ajouter aux modes déjà existants de gestion des équipements.



## Fiable pendant toute la durée de vie

Des composants fiables contribuent à éviter les fuites d'huile.



## Fiabilité ultime

Châssis inférieur solide et fiable, de conception modulaire.





### Convivial

Cabine facilement accessible avec une marche et une entrée larges.



### Faibles émissions

Les systèmes SCR et DPF réduisent les émissions de gaz d'échappement.



### Amélioration de la productivité

Gain de productivité de 9 % grâce à un nouveau moteur plus grand.



### Rayon de rotation arrière court

Pratique pour les travaux en zones urbaines.



### Entretien simplifié

Capot moteur avec une large ouverture très pratique.



### Excellente efficacité

Le système HIOS IV réduit les pertes de charge hydraulique.



### Augmentation de la vitesse de translation

Accélération plus rapide de 35% (0 à 30 km/h).



“ Les pelles Hitachi  
offrent un fort  
rapport qualité/prix ”

János Rozsnyai, ingénieur en chef, Duna Aszfalt

## FIABILITÉ ULTIME

Les pelles sur pneus Zaxis-6 d'Hitachi sont connues pour leur fiabilité dans la réalisation de travaux, jour après jour. Capables de fournir des niveaux de performance et de disponibilité exceptionnels, elles fonctionnent de manière efficace et régulière sans complications. De plus, leurs fonctionnalités destinées à faciliter l'entretien permettent de réduire les temps d'immobilisation.

### Entretien facile

Le capot fendu léger du moteur s'ouvre en grand pour plus de commodité. Cela permet d'accéder facilement au compartiment moteur et au dispositif de filtration lors de l'entretien de routine.

### Filtre à carburant pratique

Le filtre à carburant principal se visse sur la ZX145W-6. Cela facilite son remplacement et évite l'entrée des poussières dans le circuit de carburant pendant les procédures d'entretien régulier.

### Refroidissement plus efficace

Le vase à expansion est installé en haut du système de refroidissement du moteur. Cette position revue permet une meilleure évacuation de l'air ; cela évite une surchauffe des pièces du moteur.

### Connexion hydraulique durable

Un flexible en caoutchouc équipé d'une large flasque a été intégré lors de la conception des conduites de retour hydraulique. Cela a amélioré la fiabilité du système et réduit le risque de fuites d'huile.

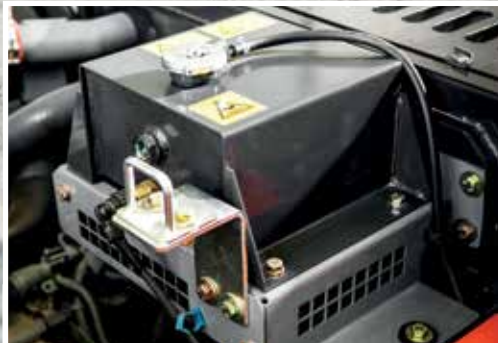


Accès facile au compartiment moteur.





Le filtre à carburant principal est plus facile à remplacer.



Le vase à expansion empêche la surchauffe des pièces du moteur.





Le grand cache du vérin de lame offre une meilleure protection.



La garde au sol importante réduit les dommages dus aux obstacles.



**i** Des clients de six pays différents (Pays-Bas, Belgique, Allemagne, Norvège, Suède et Italie) ont testé pleinement le prototype de la Zaxis-6 afin de s'assurer de sa fiabilité.



# DURABILITÉ REDÉFINIE

La ZX145W-6 a été conçue avec des fonctions et des composants durables afin de garantir de hauts niveaux de disponibilité ainsi qu'un fonctionnement fiable, même dans les environnements de travail difficiles. Grâce à sa conception robuste, les utilisateurs et les propriétaires peuvent toujours compter sur elle pour travailler.

## Équipement frontal renforcé

Les supports situés à l'extrémité de la flèche et sur son pied sont équipés de bagues afin de résister à des environnements difficiles pendant de longues périodes. Le châssis renforcé augmente la durabilité de la ZX145W-6.

## Appoints fiables

L'unité de remplissage de carburant électrique est équipée d'un filtre standard, ce qui évite la contamination du carburant et améliore la fiabilité du moteur.

## Une meilleure protection

Le cache du cylindre de lame est plus grand sur la ZX145W-6 que sur le modèle précédent. Le cache du cylindre du stabilisateur a également été renforcé. Cela améliore la fiabilité des deux composants.

## Garde au sol importante

La ZX145W-6 utilise un essieu de transmission intégré pour garantir une transmission de puissance efficace. L'unité de transmission est également installée sur l'essieu pour réduire les dommages en cas de collision avec des obstacles inattendus.



L'unité de remplissage de carburant améliore la fiabilité du moteur.





“ C’est une machine de première classe : réactive, souple et précise ”

Olav Kjaestad, opérateur, Skogen

## POLYVALENCE INESTIMABLE

La ZX145W-6 convient aux travaux en zones urbaines et dans les espaces réduits; en particulier sur les routes et les surfaces susceptibles d’être endommagées par les pelles sur chenilles. Pour les petites entreprises, il est possible que cette pelle sur pneus polyvalente soit la seule machine dont ils aient besoin. Pour les grandes entreprises, il s’agit d’un apport inestimable à leur flotte.

### Une plus grande flexibilité

Les modes inclinaison et rotation viennent s’ajouter aux modes déjà existants de gestion des équipements. Ces derniers ainsi que neuf autres modes peuvent être enregistrés dans le moniteur et ainsi faciliter le montage d’outils pour augmenter sa polyvalence.

### Des entretiens réduits

Le contrepoids a été entièrement repensé et est équipé de feux arrière à LED. Ces feux offrent non seulement une meilleure visibilité en cas de luminosité réduite, mais exigent également moins d’entretien, ce qui permet de diminuer les coûts.

### Excellente visibilité

La cabine de la pelle sur pneus Zaxis-6 offre une excellente visibilité. Elle comprend une petite colonne de direction et un écran placé à l’intérieur du montant droit, pour offrir à l’opérateur une bonne vue sur le chantier.

### Compacte et puissante

Le rayon de rotation arrière court de la ZX145W-6 permet son bon fonctionnement dans les espaces confinés. Elle convient donc à une plus grande variété de chantiers que le modèle standard de 14 tonnes. Elle présente des dimensions compactes, associées à une puissante force de levage et à une bonne stabilité.



Deux modes d’inclinaison ajoutent de la polyvalence à la ZX145W-6.





Les feux arrière à LED sont faciles à entretenir.



La réduction des angles morts améliore la visibilité.





La haute résistance aux intempéries assure l'aspect intérieur de la cabine.



L'urée est injectée dans les gaz d'échappement pour réduire les émissions.



**i** Les commentaires des clients et du personnel Hitachi sont rapportés lors des réunions mensuelles d'amélioration des produits, qui se tiennent à Tsuchiura Works au Japon, pour toujours respecter les normes de qualité.



# LA QUALITÉ AVANT TOUT

Chaque pelle sur pneus Hitachi est rigoureusement contrôlée avant la livraison pour s'assurer qu'elle répond aux normes de fiabilité et de sécurité les plus élevées. La qualité de son ingénierie et de sa conception est évidente, non seulement grâce aux matériaux de premier choix utilisés dans la cabine, mais aussi grâce à ses performances exceptionnelles sur le chantier.



Les commandes ergonomiques contribuent à profiter d'un espace de travail optimal.



## Performances supérieures en matière de refroidissement

La partie supérieure bénéficie d'une étanchéité haute qualité (autour du groupe de refroidissement) et des matériaux acoustiques pour éviter toute détérioration causée par la chaleur. Cela assure les performances du refroidissement à long terme et la réduction sonore de la ZX145W-6.

## Excellente résistance aux intempéries

La console dans la cabine a été fabriquée dans une résine AES extrêmement solide. Elle garantit une excellente résistance aux intempéries et empêche les rayons ultraviolets du soleil d'endommager la console.

## Réduction des émissions

Hitachi a développé un système de réduction sélective catalytique (SCR) qui injecte de l'urée dans les gaz d'échappement afin de réduire le volume

d'oxyde d'azote dans les émissions. Cette technologie de pointe aide non seulement à protéger l'environnement, mais est également conforme aux réglementations sur les émissions de phase IV de l'UE. La ZX145W-6 est également équipée d'un système DPF qui réduit davantage les émissions de gaz d'échappement.

## Confort ultime

Un siège entièrement réglable, une cabine spacieuse, des commandes ergonomiques et un système audio avancé contribuent à un environnement de travail optimal.

## Sécurité au travail

La ZX145W-6 a été équipée d'une structure de protection contre le retournement (ROPS) et d'une cabine à structure renforcée par pilier central (CRES V). La cabine pressurisée est conçue pour protéger l'opérateur de la poussière et des risques potentiellement présents sur les sites de travail.





“ *Les pelles sur pneus Hitachi sont conçues au Japon pour le marché européen* ”

Burkhard Janssen, Directeur Général Gestion des Produits et Ingénierie, Hitachi Construction Machinery (Europe) NV

## FIDÈLE À LA TECHNOLOGIE

Hitachi a pour objectif de répondre aux besoins du secteur de la construction européen en fournissant des solutions fiables qui restent fidèles à son patrimoine technologique. Grâce à l'intégration d'une technologie de pointe unique, l'innovante ZX145W-6 a été conçue pour accroître l'efficacité, améliorer les performances et réduire le coût d'achat total pour les clients.

### Amélioration de la productivité

La ZX145W-6 est équipée d'un nouveau moteur puissant qui permet d'augmenter la productivité de 9 % avec le même niveau de consommation de carburant que le modèle Zaxis-5. La technologie HIOS IV réduit les pertes d'énergie hydraulique pour offrir un excellent rendement.

### Moins d'émissions

La ZX145W-6 possède un catalyseur à oxydation diesel (DOC), une conduite de mélange d'urée, un système SCR et un silencieux, ainsi qu'un système DPF. Cette avancée technologique contribue à réduire les émissions et le bruit.

### Une fonctionnalité conviviale

Un grand écran LCD multifonctions de sept pouces de large offre un large éventail d'informations techniques utiles. Grâce à son interface prenant en charge jusqu'à 32 langues, il permet aux opérateurs de vérifier le statut et les paramètres de la machine en un coup d'œil.

### La surveillance à distance

Global e-Service permet aux propriétaires de surveiller leur flotte de machines à distance via le site du propriétaire (accès en ligne 24/7) et via ConSite (un rapport automatique mensuel). Cela permet de maximiser l'efficacité, de réduire les temps d'immobilisation et d'améliorer les performances globales.

### Système audio avancé

La radio AM-FM est accessible à partir de l'écran et une prise auxiliaire - pour les périphériques tels que les lecteurs MP3 - est associée à la sonorisation. Ce choix de divertissement aide à créer un environnement de travail agréable et productif.





Gain de productivité de 9 % grâce à un nouveau moteur plus grand.



L'écran LCD affiche le statut et les paramètres de la machine.



Le système SCR permet de réduire les émissions et les niveaux de bruit.





“ *Le coût total d’achat est un avantage majeur pour notre entreprise* ”

Peter Kögel, membre du Conseil d’Administration,  
Kögel Bau GmbH & Co. KG

# RÉDUCTION DU COÛT TOTAL D’ACHAT



**SUPPORT CHAIN**

Hitachi a créé la Chaîne d’assistance après-vente afin d’assurer une efficacité optimale, des temps d’immobilisation et des coûts d’exploitation réduits ainsi que des valeurs à la revente élevée.

## **Global e-Service**

surveillance à distance dans le cadre de son application en ligne Global e-Service. Owner’s Site et ConSite font partie intégrante de la pelle ; ils envoient des données opérationnelles quotidiennement via GPRS ou satellite au site [www.globaleservice.com](http://www.globaleservice.com). Cela permet un accès immédiat à Owner’s Site ainsi qu’aux informations indispensables requises pour gérer les sites de travail.

La comparaison du ratio des heures d’exploitation et de non-exploitation contribue à améliorer l’efficacité. Une gestion efficace des programmes d’entretien contribue à maximiser la disponibilité. Les coûts de fonctionnement peuvent également être gérés par l’analyse

de la consommation de carburant. La localisation et les mouvements de chaque machine sont clairement affichés afin de gérer les activités essentielles de planification.

Un rapport de service automatique - ConSite - envoie un email mensuel résumant les informations de Global e-Service pour chaque machine. Cela comprend : les heures de travail quotidiennes ainsi que les données relatives à la consommation de carburant ; les statistiques du ratio de mode d’exploitation, avec une comparaison consommation de carburant/efficacité, et émissions de CO<sub>2</sub>.

## **Assistance technique**

Chaque technicien de service Hitachi reçoit une formation technique complète à HCME à Amsterdam. Ces sessions donnent accès aux mêmes connaissances techniques que celles disponibles au sein des départements Assurance Qualité et des centres de design Hitachi. Les techniciens combinent cette expertise mondiale avec la langue et la culture locales du client afin de fournir le meilleur service après-vente possible.





Global e-Service



Assistance technique



Pièces Hitachi

## Extensions de garanties et contrats d'entretien

Chaque nouveau modèle Hitachi Zaxis-6 est couvert par une garantie constructeur complète. Pour une protection supplémentaire - Lorsque vous travaillez dans des conditions extrêmes ou pour réduire au minimum les coûts de réparation des équipements - les concessionnaires Hitachi offrent une garantie étendue unique appelée HELP (Hitachi Extended Life Program) et des contrats d'entretien complets. Ces derniers peuvent aider à optimiser le rendement de chaque machine, réduire les temps d'immobilisation et garantir les meilleures valeurs de revente.

## Pièces

Hitachi offre un large éventail de pièces rapidement disponibles expédiées à partir du dépôt de 53 000 m<sup>2</sup> de pièces détachées européen HCME aux Pays-Bas.

- Pièces d'origine Hitachi : elles permettent aux machines de travailler plus longtemps, avec des coûts de fonctionnement et d'entretien inférieurs.
- Pièces Hitachi sélectionnées et Pièces 2Genuine : spécifiquement destinées aux machines plus anciennes, elles coûtent moins cher, leurs qualités ont fait leur preuve et sont vendues avec la garantie constructeur.

- Pièces performantes : pour faire face aux conditions de travail extrêmes, elles ont été conçues pour offrir une plus grande durabilité, de meilleures performances ou une durée de vie plus longue.
- Composants ré-usinés : offrant une solution économiquement viable, ils sont la meilleure option lorsque des remplacements préventifs sont nécessaires.

Quel que soit le choix, la qualité du célèbre Hitachi Construction Machinery est assurée.





Camions-bennes EH



Pelle extra-large EX



Chargeuses sur roues ZW





“ *Nous développons des machines de construction qui contribuent à la création de sociétés prospères et performantes* ”

Yuichi Tsujimoto, Président de HCM

## CONSTRUISONS UN MEILLEUR FUTUR

Créé en 1910, Hitachi, Ltd. a été bâtie selon la philosophie fondatrice d'apporter une contribution positive à la société par le biais de la technologie. C'est toujours, aujourd'hui, l'idée directrice qui est à la base des solutions fiables du groupe Hitachi qui répondent aux défis d'aujourd'hui et qui aident à créer un monde meilleur.

Hitachi, Ltd. est maintenant l'une des plus grandes sociétés du monde, avec un vaste éventail de produits et de services novateurs. Ils ont été créés pour défier les conventions, améliorer l'infrastructure sociale et contribuer à une société durable.

Hitachi Construction Machinery Co., Ltd. (HCM) a été fondée en 1970 en tant que filiale d'Hitachi, Ltd. ; elle est devenue l'un des plus grands fournisseurs mondiaux d'équipement de construction. Pionnier dans la production de pelles hydrauliques, HCM fabrique également des chargeuses sur pneus, des camions-bennes rigides, des grues à chenilles et des machines pour applications spéciales dans des installations de pointe à travers le monde.

Intégrant des technologies avancées, Hitachi Construction Machinery a la réputation de respecter les normes de qualité les plus élevées. Adapté à une large

gamme d'industries, il est toujours dur à la tâche, dans le monde entier - aidant à créer une infrastructure pour une vie plus sûre et confortable, à développer des ressources naturelles et soutenant les efforts des secours en cas de catastrophe naturelle.

Les pelles Zaxis d'Hitachi sont réputées pour être fiables, durables et polyvalentes - capables d'atteindre les plus hauts niveaux de productivité dans les conditions les plus difficiles. Elles sont conçues pour offrir à leurs propriétaires un coût total de possession réduit, et aux opérateurs le plus haut niveau de confort et de sécurité.



Mini pelles